

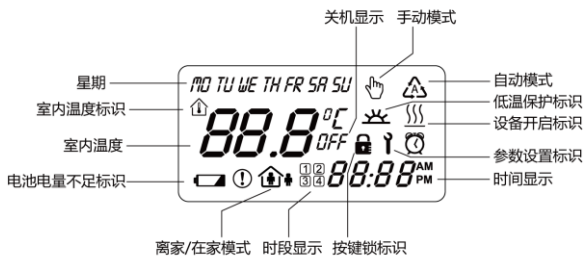
可编程温控器用户手册

型号：VRT CN H 02



VRT CN H 02 是豪华型锅炉专用温控器，采用电容式触摸按键，适用于工业、商业及家庭居室的温度控制，控制锅炉的开启与关闭。采用微电脑控制技术，液晶显示状态有：工作状态、温控器输出状态显示(☺)、室内温度、设置温度、时钟等。按键有：开关机键(⏻)、模式键(M)、时钟功能键(P)、增加键(▲)、减小键(▼)、离家/在家(🏠)键。

液晶显示说明



基本功能

- ☞ 室内温度设置与测量
- ☞ 低温保护功能
- ☞ 时钟、时段编程功能
- ☞ 锅炉设备开启关闭功能
- ☞ 淡蓝色背光
- ☞ 一键控温功能
- ☞ 按键锁功能（需设置）

技术指标

- ☞ 感温元件：NTC
- ☞ 测温精度：±1℃
- ☞ 温度设置：5~35℃
- ☞ 工作环境：0~45℃
- ☞ 湿度：5~95% RH（不结露）
- ☞ 按键：容式触摸按键
- ☞ 自耗功率：< 0.3W
- ☞ 电源电压：2只 5# 1.5V 电池
- ☞ 接线端子：能够连接 1×4 mm² 的导线
- ☞ 外壳：PC+ABS 阻燃
- ☞ 外形尺寸：125×86×25 mm（宽×高×厚）
- ☞ 安装孔距：60 mm（标准）
- ☞ 防护等级：IP 20

使用说明

- ☞ 开/关机：按“⏻”键开机；再按关机，同时关闭锅炉设备。
- ☞ 模式切换：按“M”键当前模式闪烁，再按“M”键可以在“👉”和“☺”两种模式

之间切换。“👉”表示为手动模式，即温度设定后，保持不变；“☺”表示为自动模式。模式设置好后 5 秒不做任何操作，屏幕上显示相应模式符号，设置生效。

☞ 设定温度：开机状态下，按“▼”键降低设置温度，按“▲”键升高设置温度，每按键一次设置温度变化 0.5℃。5 秒不进行任何操作，返回原界面。

☞ 采暖设备的控制：当室温低于设置温度 1℃ 时，温控器控制锅炉开启，液晶显示“☺”；当室温达到设置温度时，温控器控制锅炉关闭，液晶上显示的“☺”符号消失。

自动模式下的时段设置

以 5+2 4 时段编程为例说明，其他编程与其类同。

☞ 工作日设定：当处于自动模式时，如第 1 时段设置：长按“P”键 5 秒钟，屏幕出现“1”和“Mo Tu We Th Fr”，此时小时在闪烁，按“▲”或“▼”调整第 1 时段的小时；再按“P”键，分钟在闪烁，此时按“▲”或“▼”调整第 1 时段的分钟；再按“P”键，温度在闪烁，此时按“▲”或“▼”调整第 1 时段的设定温度，其它时段（2~4）设定方法相同。

☞ 休息日设定：按“P”键，直至出现“1”和“Sa Su”，此时可以用上述方法设定。

以上设定时间段时请将各个时间段区分开，以免系统运作失常。本机器已装载如下表所示的初始值，出厂默认为 5+2 2 时段。

(1) 5+2 2 时段编程默认值

工作日 / 休息日	时段 1		时段 2	
	起始时间 / 温度		起始时间 / 温度	
工作日（周一~周五）	8:00	16	16:00	20
休息日（周六~周日）	9:00	16	17:00	20

(2) 5+2 4 时段编程默认值

工作日 / 休息日	时段 1		时段 2		时段 3		时段 4	
	起始时间 / 温度		起始时间 / 温度		起始时间 / 温度		起始时间 / 温度	
工作日（周一~周五）	7:00	20	8:00	16	16:00	20	22:00	16
休息日（周六~周日）	8:00	20	9:00	16	17:00	20	22:00	16

工作日：Mo（星期一） Tu（星期二） We（星期三） Th（星期四） Fr（星期五）；休息日：Sa（星期六） Su（星期日）

(3) 7天 2 时段编程默认值

时段	时间	温度值
1	8:00	16℃
2	16:00	20℃

(4) 7天 4 时段编程默认值

时段	时间	温度值
1	7:00	20℃
2	8:00	16℃
3	16:00	20℃
4	22:00	16℃

☞ 取消时段功能，请按“M”键，将温控器的模式切换到手动模式(👉)。

时钟的设置

☞ 时钟调整：开机状态下，按“P”键，“hh:mm”的“hh”闪烁，按“▲”或“▼”键调整小时；再按“P”键，“hh:mm”的“mm”闪烁，按“▲”或“▼”键调整分钟；再按“P”键，星期的显示符闪烁，按“▲”或“▼”键调整星期。5 秒不进行任何操作，返回原界面。

低温保护功能

☞ 温控器处于关机状态，当室内温度低于 5℃ 时，温控器自动控制锅炉开启并显示“🔥”符号；当室内温度升高到 7℃ 时，温控器控制锅炉关闭，“🔥”符号消失。

一键控温功能

☞ 开机状态在在家模式下，按“ ”键“ ”符号闪烁，再按“ ”键进入离家模式，当前的设定温度调整为离家设定温度（出厂 16℃），并显示“ ”符号。

☞ 开机状态在离家模式下，按“ ”键“ ”符号闪烁，再按“ ”键进入在家模式，设置温度返回至未进离家模式前的值，并显示“ ”符号。

按键锁功能

☞ 按键锁功能：如果温控器具有按键锁功能，在没有人使用的情况下 30 秒后会自动把按键锁上，禁止其他人员对温控器进行操作。

☞ 按键解锁：按“ ”键 5 秒即可解锁（在没有人使用情况下 30 秒后会自动把按键锁上）。

报警

☞ 传感器出现故障，锅炉输出设备关闭，并显示“E1”或“E2”。

传感器短路，液晶显示“E1”。

传感器断路，液晶显示“E2”。

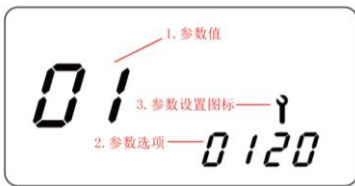
☞ EEPROM 故障，液晶显示“EE”。

☞ 当室温高于 55℃ 显示“HI”，低于 0℃ 显示“LO”。

参数设定

温控器处于开机状态，按“M”键 5 秒，直至出现 时，松开按键，温控器进入参数设定界面，参数值闪烁。再按“M”键循环选择需要修改的参数项，按“^”或“v”键调整参数值；按“P”键、“ ”键或者 5 秒不进行任何操作，返回原界面，设定参数生效。

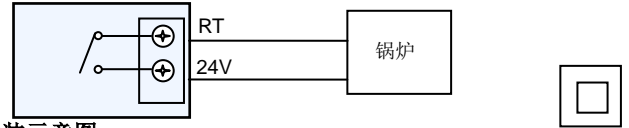
参数设置界面说明：



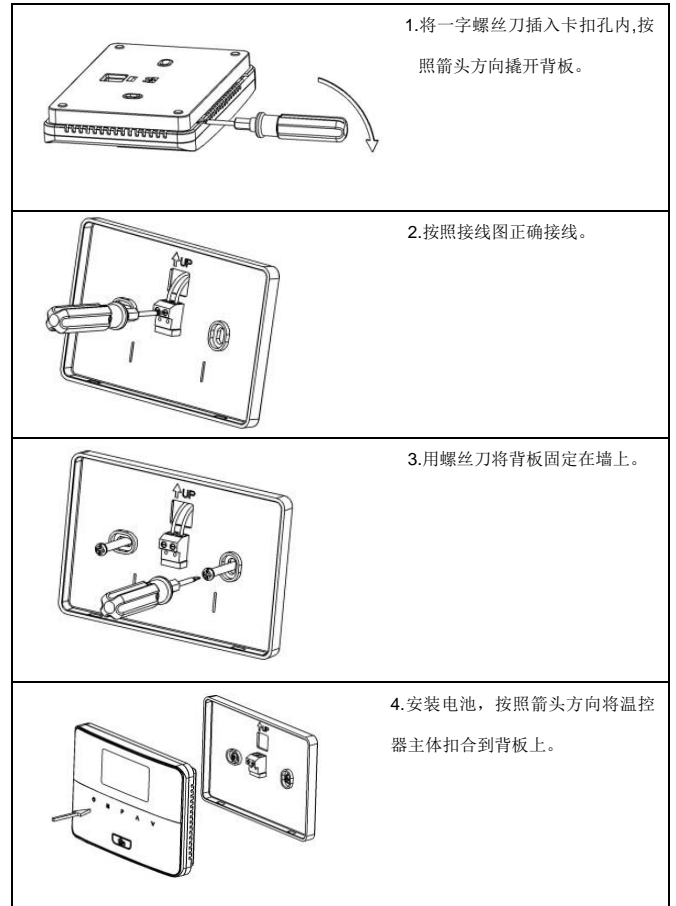
参数列表：

参数名	参数编号	出厂缺省值	功能含义
时制转换	0120	0	0-24 小时制 1-12 小时制
编程选择	0130	0	0-5+2 编程 1-7 天编程
段选项	0140	2	2-2 时段 4-4 时段
最高设定温度值	0150	35	2~49.5℃
最低设定温度值	0160	5	0~47.5℃
温度修正值	0170	0	-5℃ -5℃
回差设置	0180	1℃	1℃ -5℃
低温保护选项	0190	1	0-关闭 1-开启
掉电开关机状态记忆	0200	0	0-不记忆 1-记忆
按键锁	0210	0	0-无按键锁 1-只锁开关键，其他键不锁 2-开关键不锁，其余键全锁 3-按键全锁
离家模式下设定温度值	0220	16℃	5℃-18℃
恢复出厂设置	0230	0	0-不恢复 1-恢复

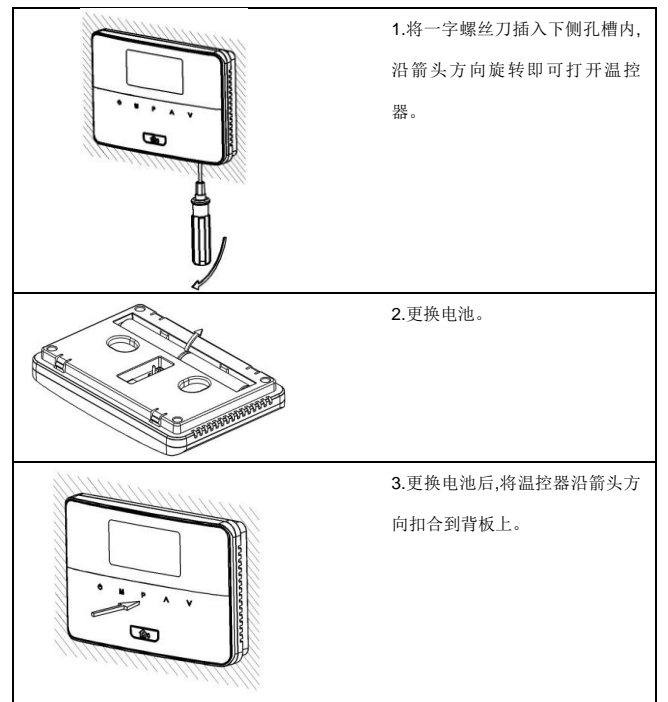
接线示意图



安装示意图



更换电池示意图



有害物质的名称及含量

部件名称	有害物质					
	铅 (Pb)	汞 (Hg)	镉 (Cd)	六价铬 (Cr (VI))	多溴联苯 (PBB)	多溴二苯醚 (PBDE)
热敏电阻	×	○	○	○	○	○
TVS稳压二极管	×	○	○	○	○	○

本表格依据SJ/T 11364的规定编制。

○：表示该有害物质在该部件所有均质材料中的含量均在GB/T 26572规定的限量要求以下；

×：表示该有害物质至少在该部件的某一均质材料中的含量超过GB/T 26572规定的限量要求。